

# ZIELONA MARINA

ul. Kościelna 56 | Mielno

Mieszkanie nr

## M15

Powierzchnia

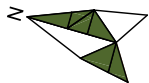
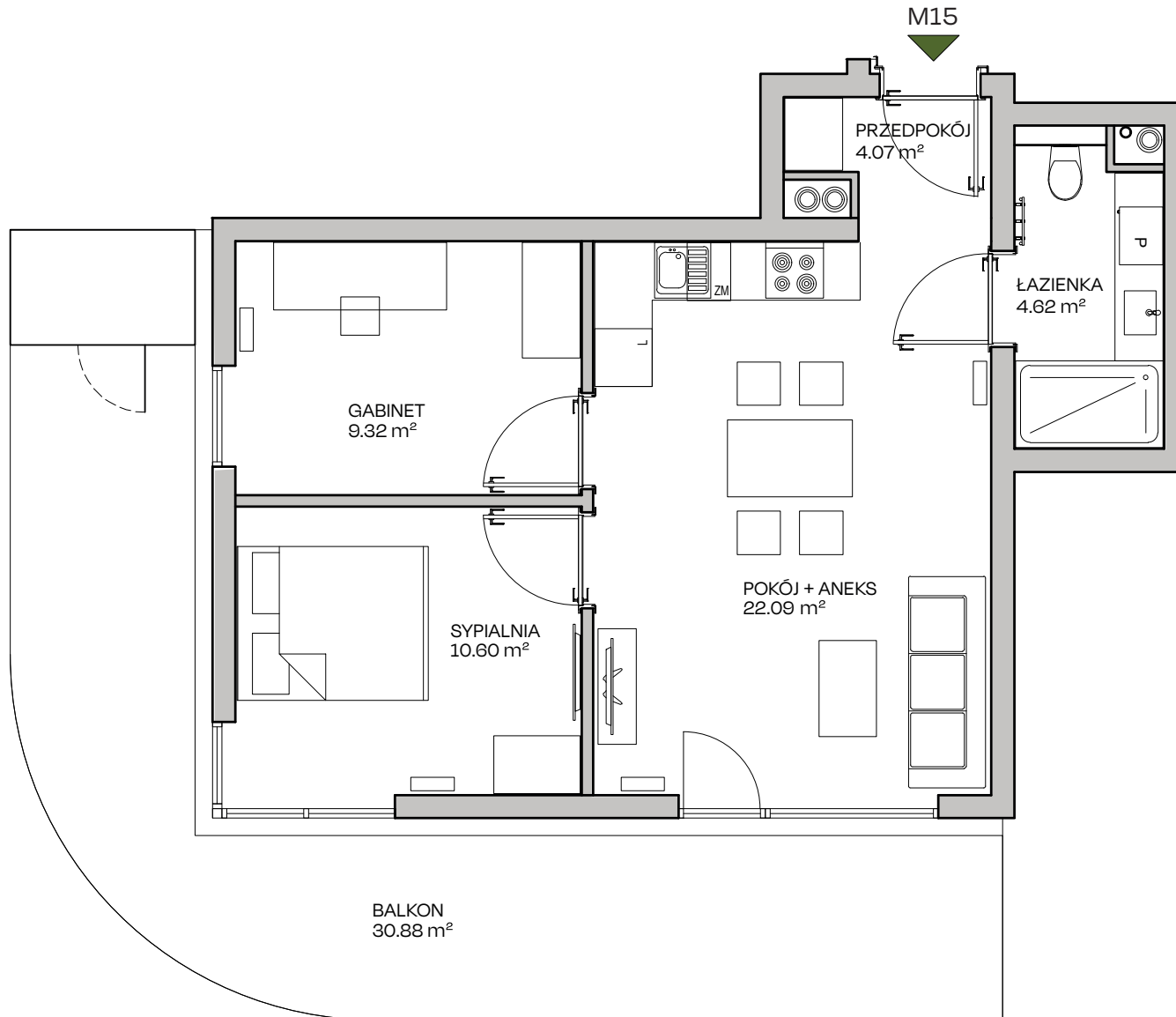
### 50.70 m<sup>2</sup>

Piętro 2

Liczba pokoi 3

Powierzchnia mieszkania  
wg normy PN-ISO 9836:1997

pomieszczenie	pow [m <sup>2</sup> ]
pokój + aneks	22.09
sypialnia	10.60
gabinet	9.32
łazienka	4.62
przedpokój	4.07
balkon	30.88



1. W trakcie realizacji prac budowlanych mogą wystąpić nieznaczne różnice wymiarów oraz zmiany w lokalizacji przyrządów sanitarnych, urządzeń kuchennych lub podziału i sposobu otwierania okien.
2. Przed przystąpieniem do prac polegających na aranżacji wnętrza takich jak np. projektowanie mebli, należy wdokonać obmiaru z natury.
3. Podane na karcie wymiary są zgodne z polską normą: PN-ISO 9836:1997 oraz rozporządzeniem ministra transportu, budownictwa i gospodarki morskiej z dnia 19 września 2020 r. w sprawie szczegółowego zakresu i formy projektu budowlanego (dz. U. 2020 poz. 1809)
4. Pomędzy projektem budowlanym, a przygotowanymi kartami sprzedażowymi lokalu mogą występować różnice, które są normalną konsekwencją wykonywanych w toku prac projektowych zmian uzgadnianych i akceptowanych przez inwestora. Karty sprzedażowe lokali są w pełni zgodne z projektem wykonawczym.
5. Łazienka i wydzielone WC muszą pozostać pomieszczeniami zamkniętymi pełnymi ścianami.

